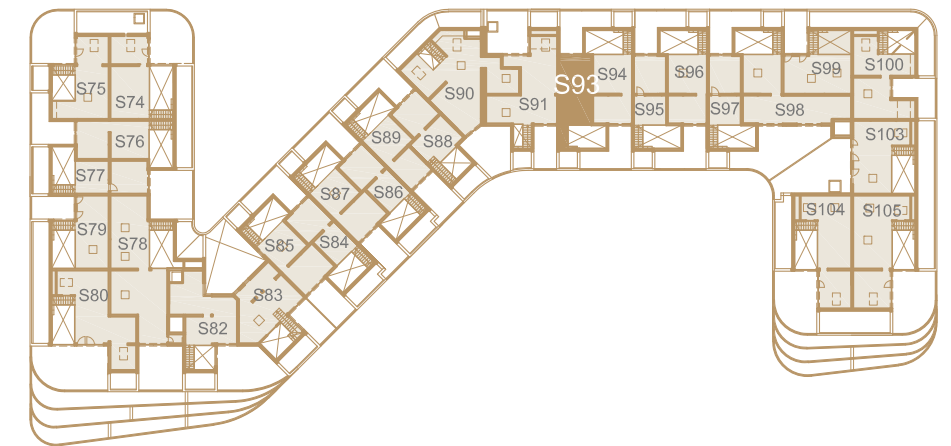
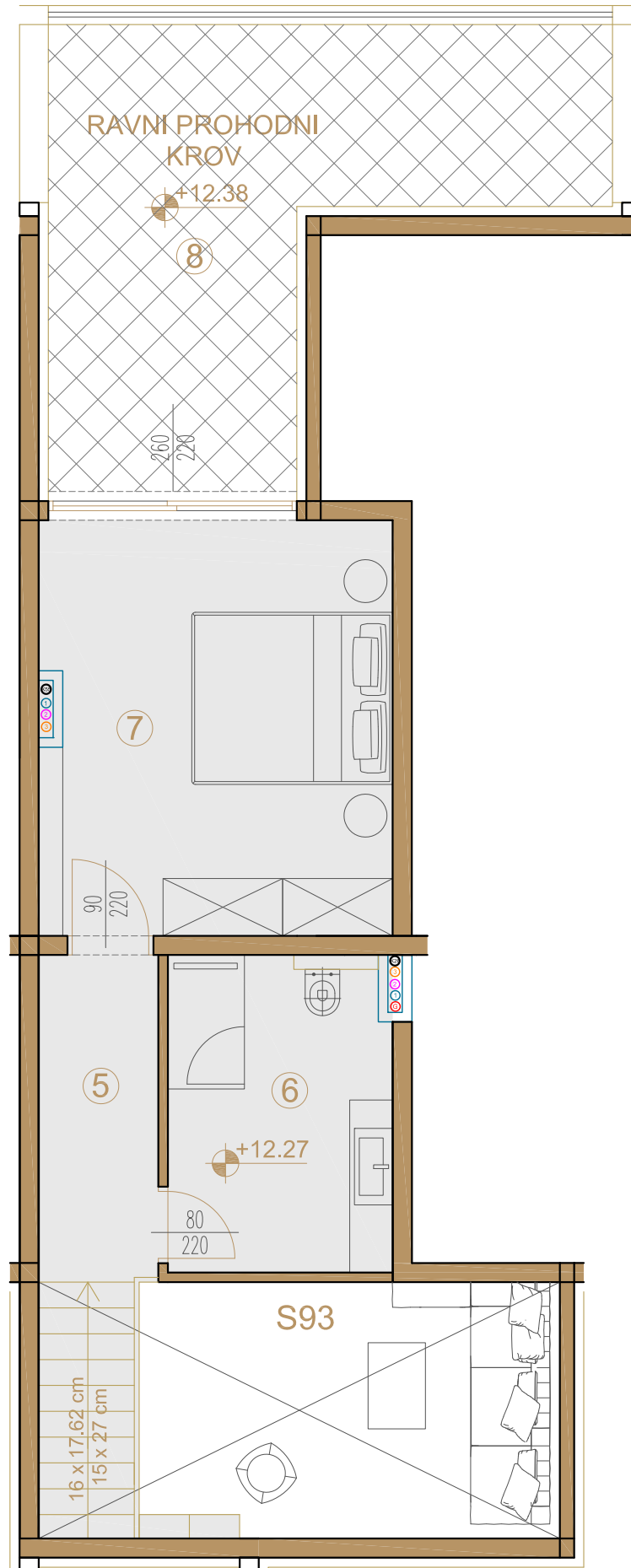




STAN S93



ISKAZ NETO POVRŠINA

STAN S93 - galerija				
br.	naziv prostorije	netto m ²	koef.	netto x koef. m ²
5	hodnik + stubište	9,81	1	9,81
6	kupaonica	7,70	1	7,70
7	spavaća soba	15,88	1	15,88
S95 zatvoreno neto:		33,39		33,39
8	ravni prohodni krov	18,96	0,25	4,74
S95 sveukupno neto:		52,35		38,13
STAN S93 - 3. kat + galerija				
stan 93 sveukupno 3. kat:				59,67
stan 93 sveukupno galerija:				38,13
S93 SVEUKUPNO NETTO				97,80

