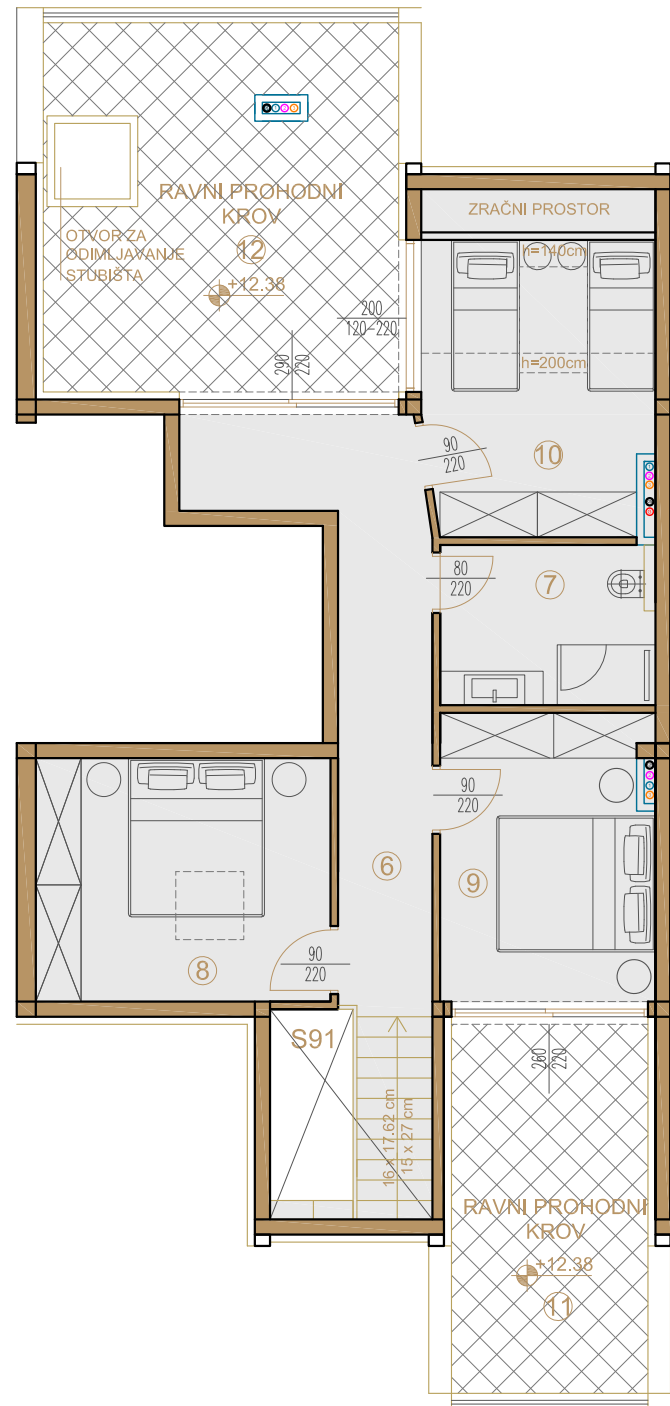




STAN S91



ISKAZ NETO POVRŠINA

STAN S91 - galerija				
br.	naziv prostorije	netto m ²	koef.	netto x koef. m ²
6	hodnik + stubište	18,01	1	18,01
7	kupaonica	6,04	1	6,04
8	spavaća soba	12,55	1	12,55
9	spavaća soba	10,66	1	10,66
10	spavaća soba	11,71	1	11,71
S91 zatvoreno neto:		58,97		58,97
11	ravni prohodni krov	12,69	0,25	3,17
12	ravni prohodni krov	21,30	0,25	5,33
S91 sveukupno neto:		71,66		67,47
STAN S91 - 3. kat + galerija				
stan 91 sveukupno 3. kat:				72,98
stan 91 sveukupno galerija:				67,47
S91 SVEUKUPNO NETTO				140,45

