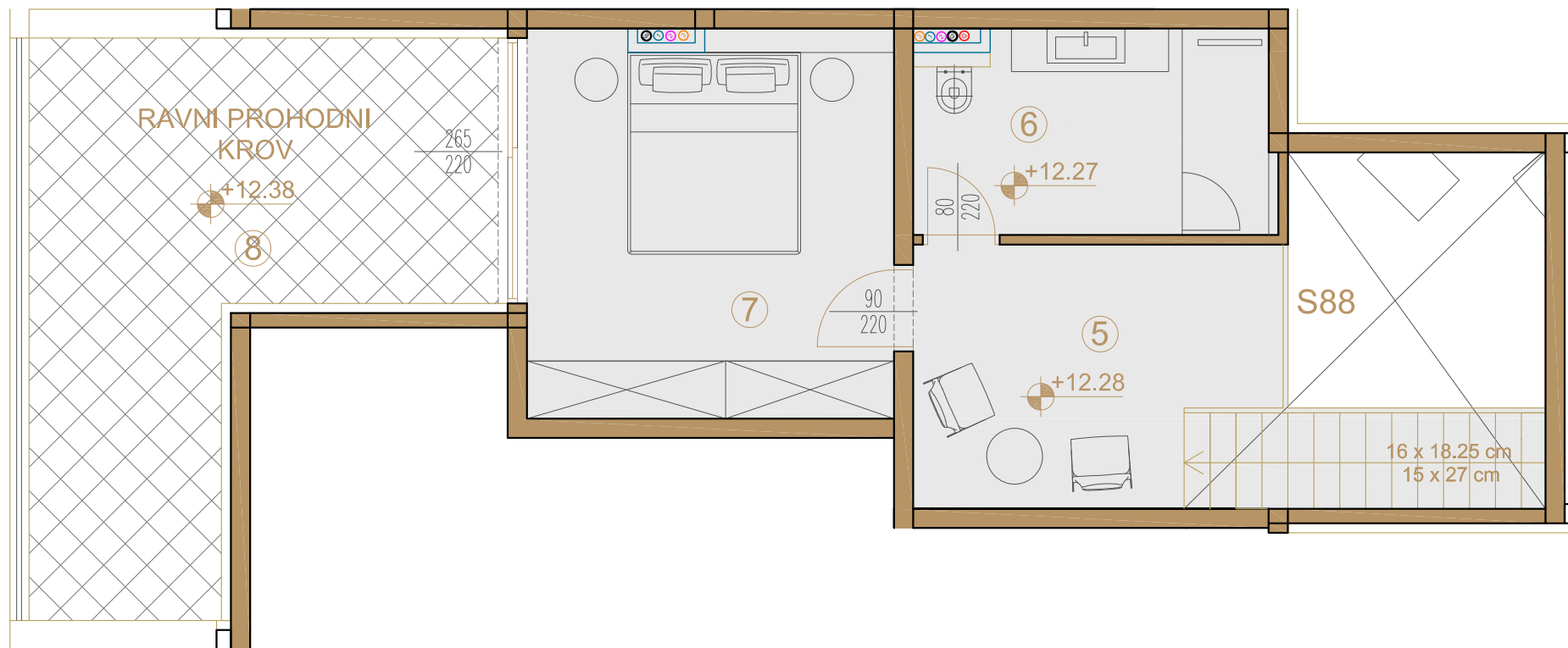




### STAN S88



### ISKAZ NETO POVRŠINA

STAN S88 - galerija				
br.	naziv prostorije	netto m <sup>2</sup>	koef.	netto x koef. m <sup>2</sup>
5	hodnik + stubište	13,61	1	13,61
6	kupaonica	7,73	1	7,73
7	spavaća soba	15,31	1	15,31
S88 zatvoreno neto:		36,65		36,65
8	ravni prohodni krov	20,12	0,25	5,03
S88 sveukupno neto:		56,77		41,68
STAN S88 - 3. kat + galerija				
stan 88 sveukupno 3. kat:				64,87
stan 88 sveukupno galerija:				41,68
<b>S88 SVEUKUPNO NETTO</b>				<b>106,55</b>

