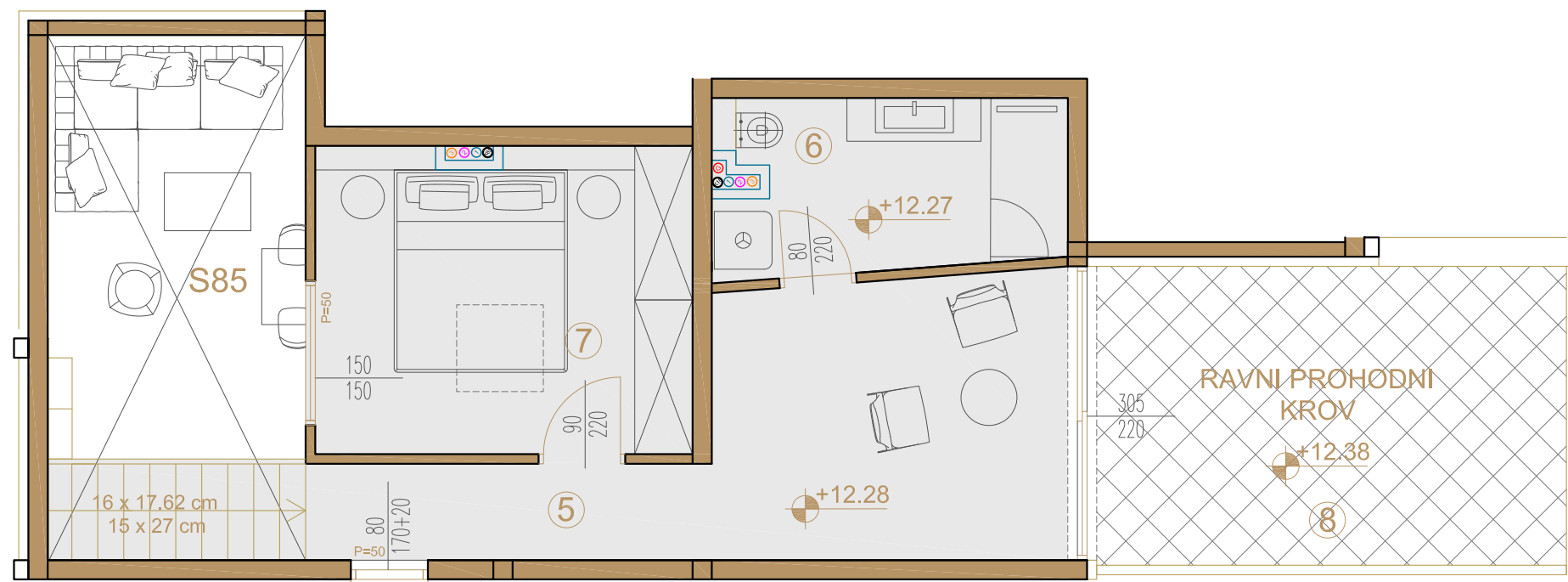


STAN S85



ISKAZ NETO POVRŠINA

STAN S85 - galerija				
br.	naziv prostorije	netto m ²	koef.	netto x koef. m ²
5	hodnik + stubište	20,53	1	20,53
6	kupaonica	6,39	1	6,39
7	spavaća soba	12,37	1	12,37
S85 zatvoreno neto:		39,29		39,29
8	ravni prohodni krov	14,89	0,25	3,72
S85 sveukupno neto:		54,18		43,01
STAN S85 - 3. kat + galerija				
stan 85 sveukupno 3. kat:				47,28
stan 85 sveukupno galerija:				43,01
S85 SVEUKUPNO NETTO				90,29

