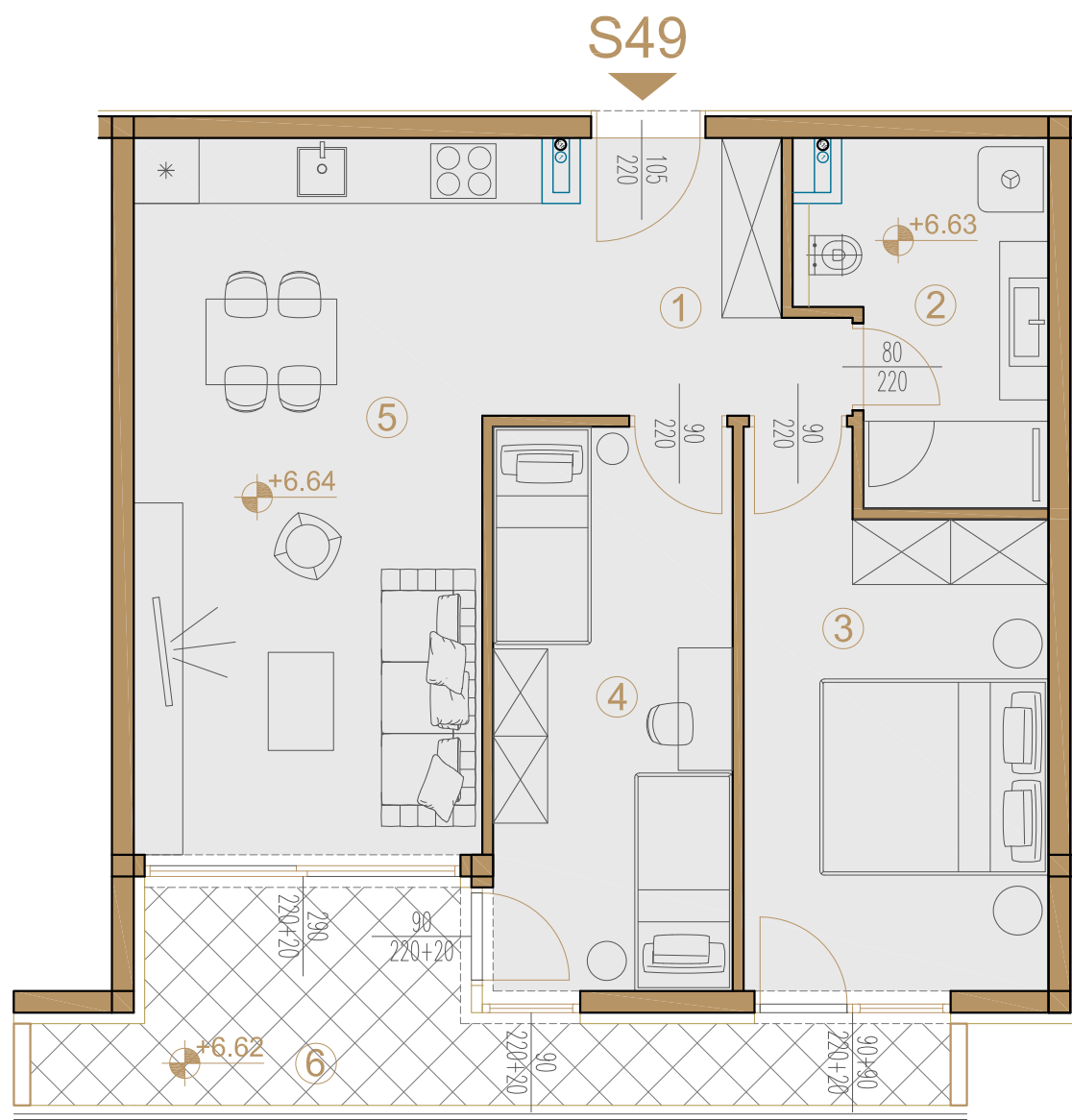




### STAN S49



### ISKAZ NETO POVRŠINA

STAN S49				
br.	naziv prostorije	netto m <sup>2</sup>	koef.	netto x koef. m <sup>2</sup>
1	hodnik + garderoba	5,39	1	5.39
2	kupaonica	6,52	1	6.52
3	spavaća soba	12,98	1	12.98
4	spavaća soba	11,39	1	11.39
5	kuhinja+db+blag.	23,14	1	23.14
S49 zatvoreno neto:		59.42		59.42
6	lođa	10,00	0,75	7.50
S49 sveukupno neto:		69.42		66.92

