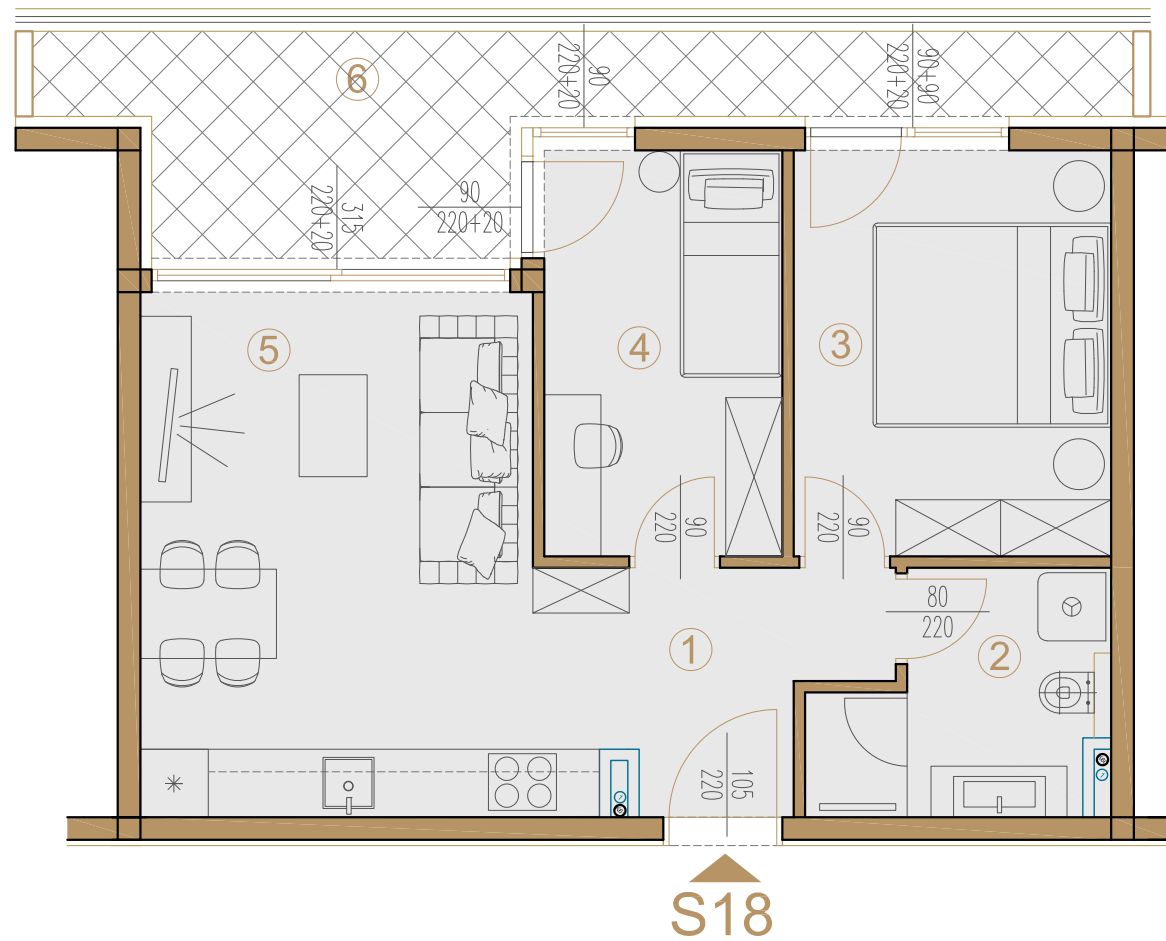




STAN S18



ISKAZ NETO POVRŠINA

STAN S18				
br.	naziv prostorije	netto m <sup>2</sup>	koef.	netto x koef. m <sup>2</sup>
1	hodnik + garderoba	4,46	1	4.46
2	kupaonica	4,78	1	4.78
3	spavaća soba	10,02	1	10.02
4	spavaća soba	7,52	1	7.52
5	kuhinja+db+blag.	17,32	1	17.32
S18 zatvoreno neto:		44.10		44.10
6	lođa	11,16	0,75	8.37
S18 sveukupno neto:		55.26		52.47

